

NOTA À IMPRENSA

INTENSA MASSA DE AR FRIO CAUSARÁ DECLÍNIO ACENTUADO DE TEMPERATURA EM PARTE DO PAÍS E POSSIBILIDADE DE NEVE NA REGIÃO SUL.

Cachoeira Paulista, SP.

Em 18 de agosto de 2020.

O Centro de Previsão de Tempo e Estudos Climáticos (CPTEC) do Instituto Nacional de Pesquisas Espaciais (INPE) em colaboração com o Instituto Nacional de Meteorologia (INMET) informa através desta nota que a partir desta terça-feira (18) uma intensa massa de ar frio deverá começar a avançar de forma continental sobre a Argentina. Na quarta-feira (19) o ar frio deverá atingir o Uruguai e parte do Sul do Brasil, principalmente o Rio Grande do Sul. A partir da tarde da quinta-feira (20) o ar frio deverá avançar rapidamente pelo interior do continente atingindo os demais estados do Sul, Mato Grosso do Sul, Mato Grosso, sul de Goiás, Rondônia, Acre, centro-sul do Amazonas (fenômeno da friagem), além dos estados de São Paulo, sul de Minas Gerais e do Rio de Janeiro (Figura 1).

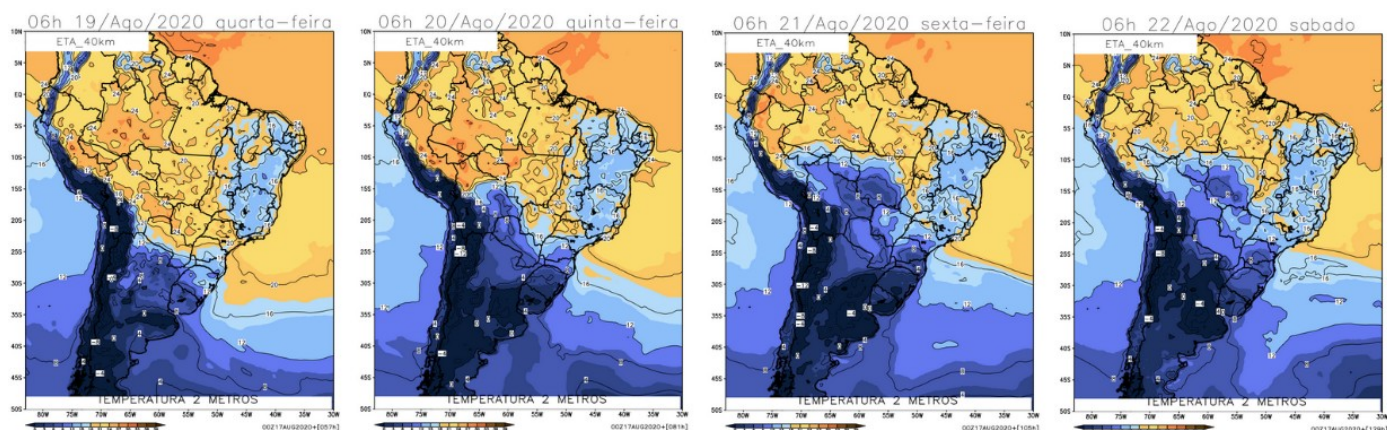


Figura 1 – Previsão da temperatura a 2 m entre os dias 19 e 22 de agosto de 2020. Fonte: INPE

A Figura 2 mostra a tendência de temperatura entre a noite do dia 20 e a noite do dia 21 prevista pelo modelo COSMO (INMET). Áreas em azul indicam onde haverá declínio de temperatura entre os dias 20 e 21, ou seja, em áreas do Mato Grosso, por exemplo, a temperatura deverá ter um decréscimo em torno de 10°C quando comparados aos valores entre a noite do dia 20 e a noite do dia 21 (caindo de valores em torno de 30°C para cerca de 20°C).

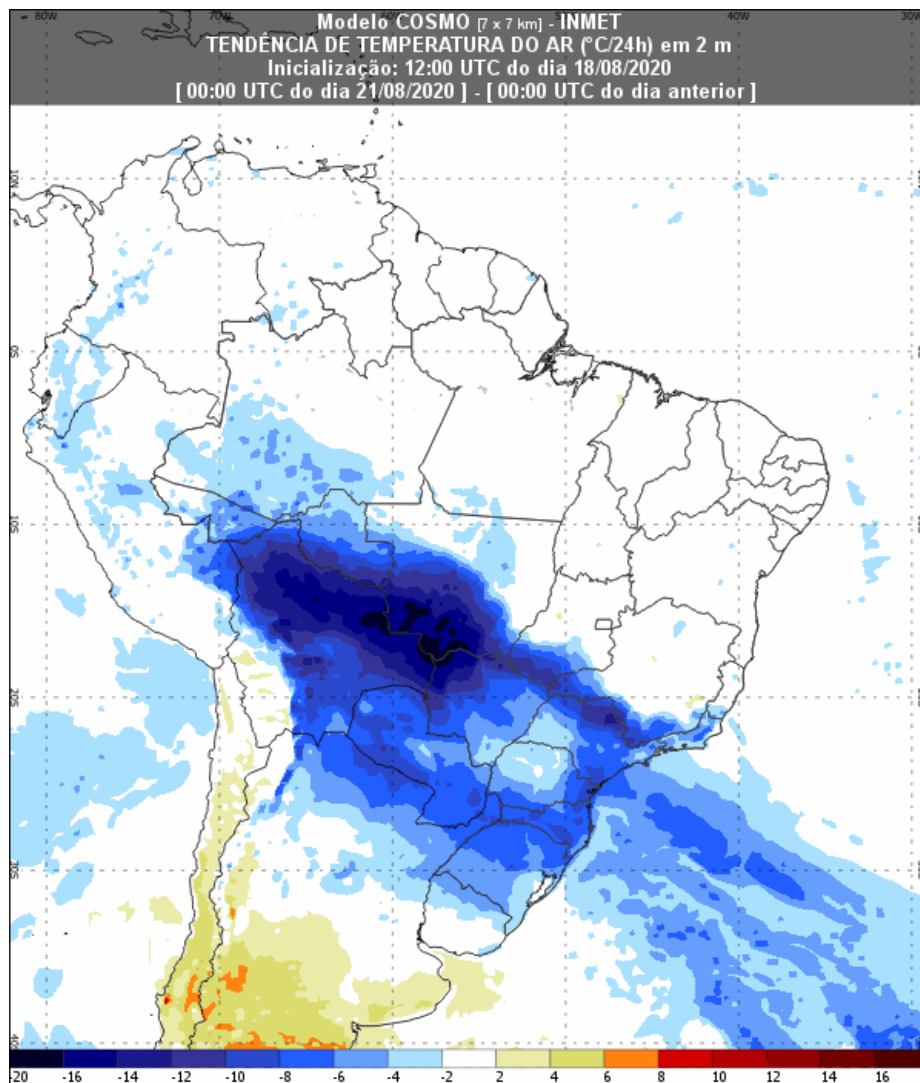


Figura 2 - Tendência de Temperatura em 2 metros entre os dias 20 e 21 de agosto de 2020. Fonte: INMET.

Entre a quinta-feira (20) e o sábado (22) os dias serão bastantes frios em parte do centro-sul do país. A previsão é que sejam registradas temperaturas mínimas muito baixas, inclusive com possibilidade de valores inferiores a 0°C em parte do Sul do Brasil. Na quinta-feira (20) haverá condições favoráveis para formação de geadas em grande parte do RS, destacando-se as regiões da campanha, oeste e central do estado. Entre a sexta-feira (21) e o sábado (22), o frio intenso também deverá atingir Santa Catarina, Paraná, centro-sul de Mato Grosso do Sul e oeste de São Paulo, com condições favoráveis para ocorrência de geadas amplas (Figura 3). Destaca-se que a ocorrência de geadas está condicionada não só as baixas temperaturas, mas também as condições de nebulosidade, de precipitação e intensidade dos ventos, podendo haver variação nas áreas previstas.

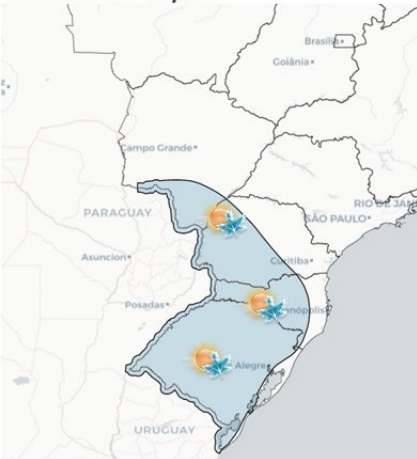
Figura 3 – Previsão de geada entre os dias 20 e 22 de agosto de 2020. Fonte: INPE.

Previsão de Geada

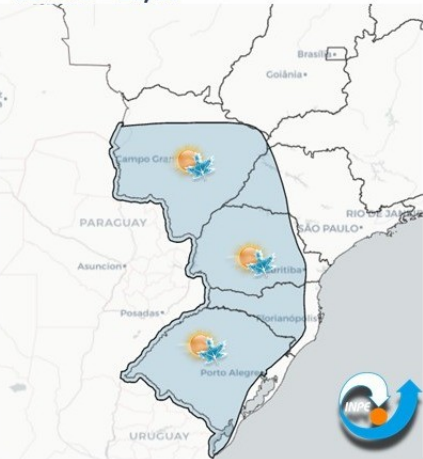
Quinta-feira - 20/08



Sexta-feira – 21/08



Sábado – 22/08



Uma segunda incursão de ar frio, caracterizada pela presença de uma baixa fria na troposfera média deverá reforçar a queda de temperatura sobre o Sul do país. Esse sistema combinado aos ventos úmidos próximos à superfície trará condições favoráveis à ocorrência de neve e/ou chuva congelante sobre a Região Sul brasileira, principalmente, nas regiões de altitude mais elevada. Salienta-se, no entanto, que há muitas incertezas quanto a intensidade e a distribuição espacial da neve.

A Figura 4 apresenta a previsão de queda de neve acumulada, a partir do modelo COSMO do INMET entre a manhã do dia 21 e a manhã do dia 22 de agosto. Observa-se que o modelo indica neve principalmente nas Serras Gaúcha e Catarinense.

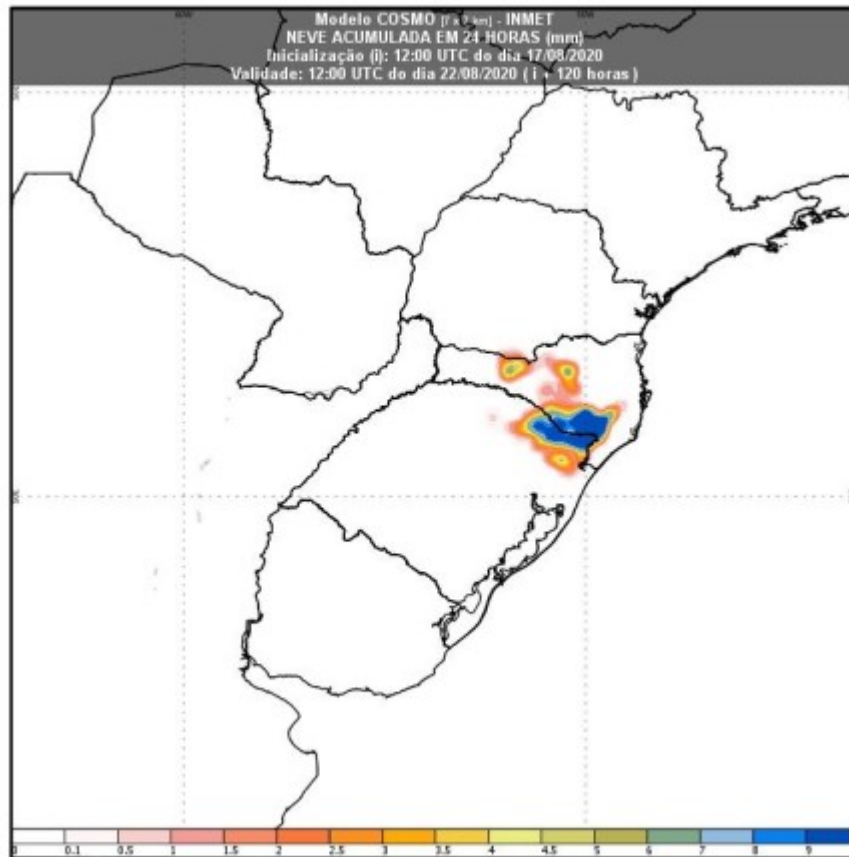


Figura 4 - Previsão de queda de neve entre os dias 21 e 22 de agosto de 2020.

Fonte: INMET.